

Evry Courcouronnes (91)

Programme «CANAL K» ZAC Le Canal



Bâtiment
d'activité
et de bureaux
de 2541 m²

divisible à partir de 318 m²



Présentation

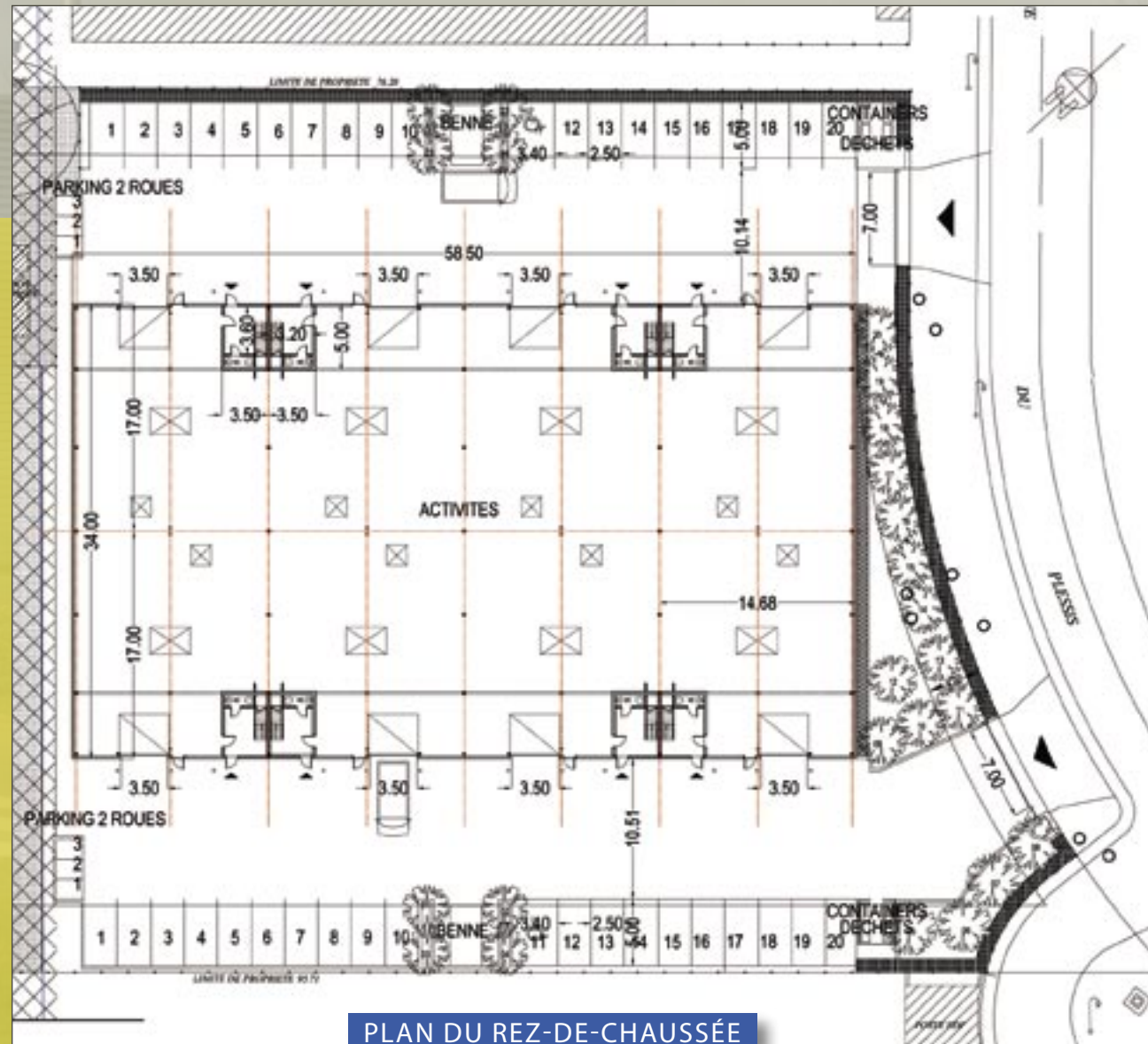
Le CANAL est situé le long de l'A6 à la jonction de l'échangeur nord d'Evry et de l'embranchement à la Francilienne (N104) vers Versailles.

Idéalement situé, le bâtiment CANAL K qui jouxte le programme de bureaux de la place Copernic (entrée de Ville) bénéficie de services de proximité précieux pour ces occupants :

- > **RER D Gare « Bois de l'Épine » à 400 m**
- > **Petite zone commerciale** (Poste, restaurants, café, boulangerie, superette) **à 100 m**

Les locaux neufs proposés, développent une SHON total de 2541 m² pouvant être divisée en lots de 318 m² (232 m² d'activité et 86 m² de bureaux).

Le tissu économique dynamique et diversifié d'Evry, la facilité d'accès et la qualité des locaux constitueront des atouts commerciaux précieux pour les entreprises qui s'y installeront.

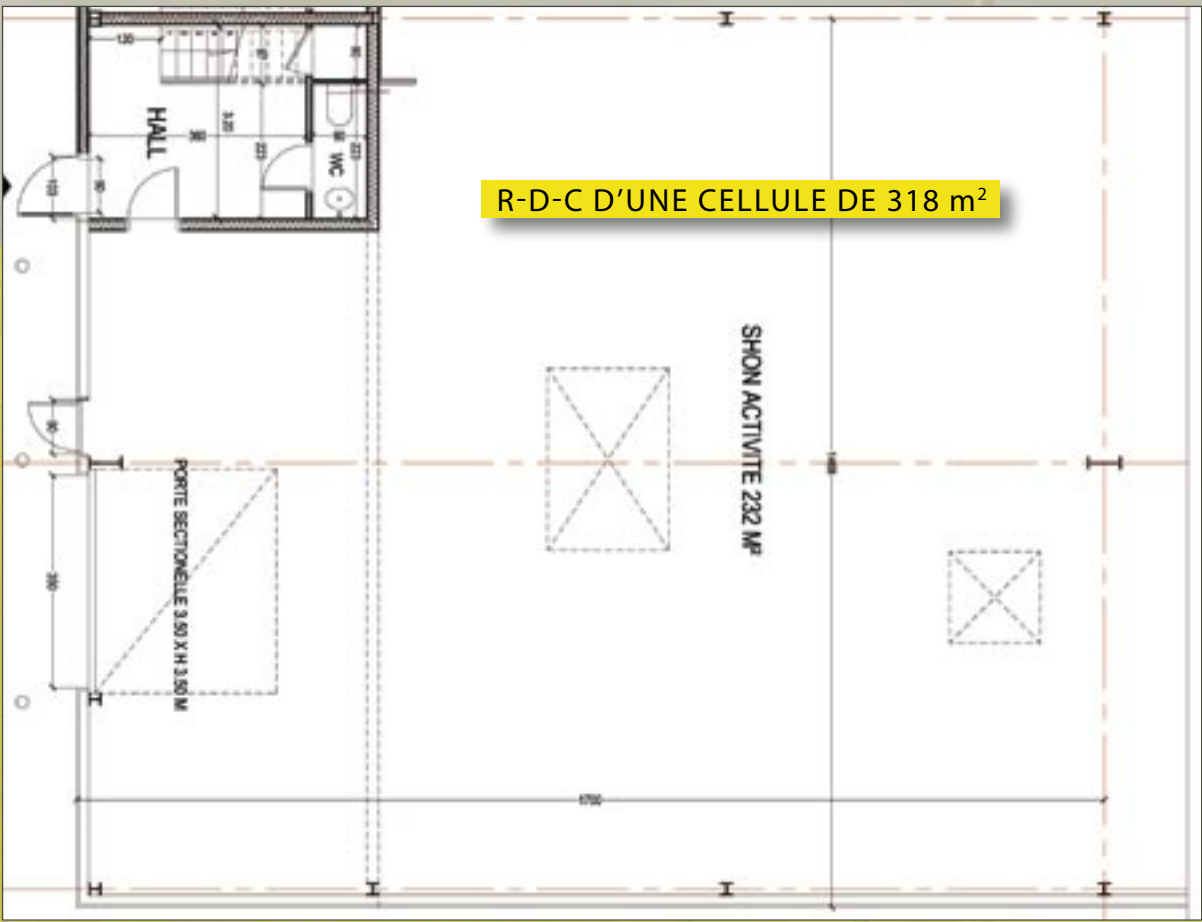


PLAN DU REZ-DE-CHAUSSÉE

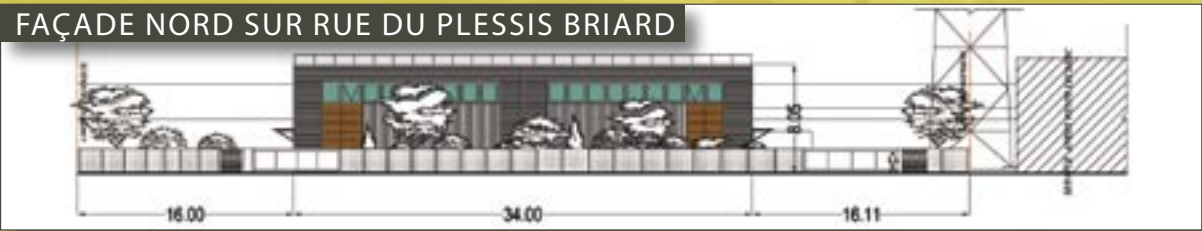


FAÇADE EST

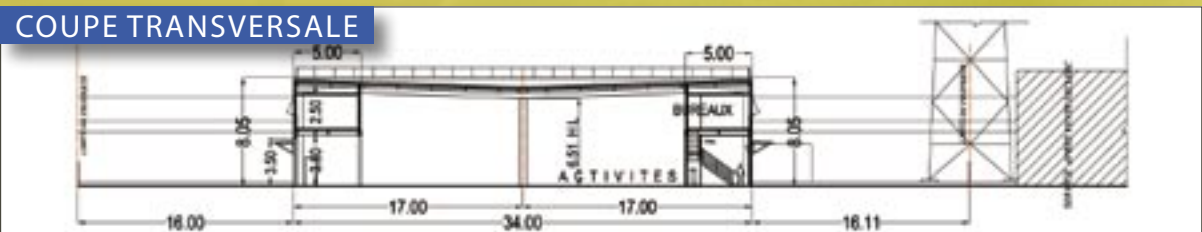
Prestations des locaux



R-D-C D'UNE CELLULE DE 318 m²



FAÇADE NORD SUR RUE DU PLESSIS BRIARD



COUPE TRANSVERSALE

- > Type de construction : ossature métallique
- > Couverture : bac acier isolé + étanchéité multicouche
- > Isolation des murs : bardage double peau isolé
- > Terrain clôturé
(deux portails d'accès de 7 m/Horloge de commande et digicode)

> Places de parking : 5 par lot de 318 m²

Activité :

- > Hauteur libre sous ferme 6,50 m
- > Charge au sol 3 T/m²
- > Eclairage zénithal en toiture et tubes fluorescents
- > Ventilation naturelle par lanterneau ouvrant électriquement
- > Accès camion de plain-pied par porte sectionnelle 3.50 x 3.50 m par lot
- > Chauffage aérotherme à gaz

Bureaux :

- > Isolation norme RT2005
- > Faux plafond (support de climatisation en toiture)
- > Plinthe électrique deux compartiments (courant fort – courant faible)
- > Eclairage : naturel par fenêtre double vitrage - électrique par diffuseurs 300 lux
- > Chauffage par convecteurs électriques
- > Résistance au sol 300 Kg/m² – sol moquette U3P3

Le chemin le plus simple (de Paris)



- > A6 direction Lyon
- > Après km 22, prendre direction Bondoufle/Courcouronnes (N104)
- > 1^{ère} sortie – N°36 Courcouronnes
- > 1^{er} rond-point « Zac Le CANAL »
- > 2^{ème} feu rouge à gauche (rue du Plessis Briard)
- > A 100 m vous y êtes



réalisée par

opération

> contact

01.69.20.85.77
contact@kpromotion.fr